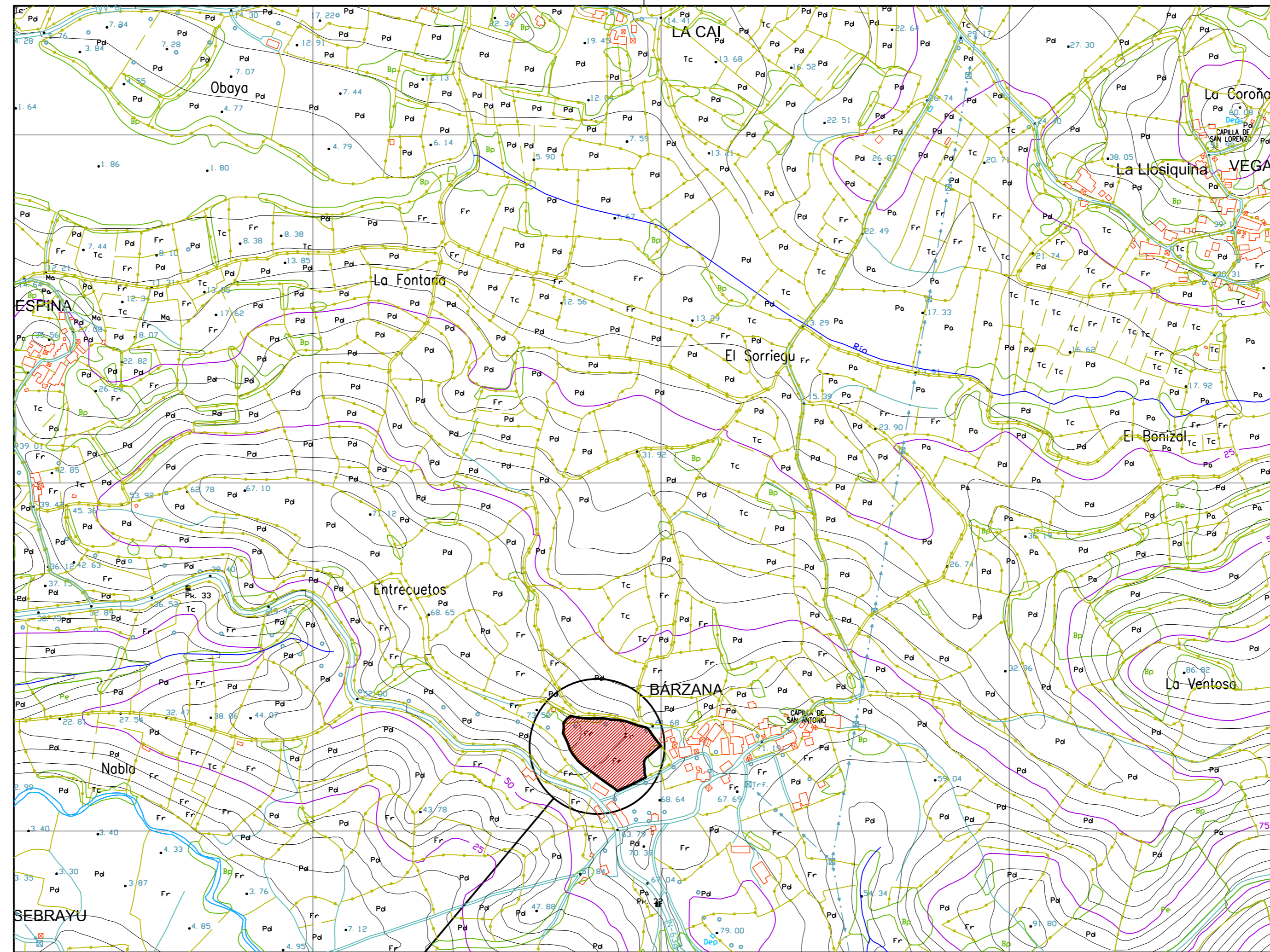




CALIFICACION URBANISTICA

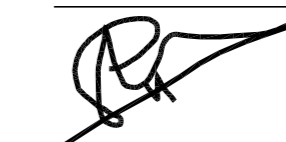


SITUACION

ANEXO AL PLAN ESPECIAL EN EL BARRIO DE BARZANA,  
PARROQUIA DE SELORIU, CONCEJO DE VILLAVICIOSA

PROMOTOR: Inmobiliaria SOLASTUR S.L.

PLANO DE SITUACION Y CALIFICACION URBANISTICA

  
Salvador BARRO PÉREZ & Juan PEDRAYES OBAYA  
ARQUITECTOS

i1

1/5.000

NOVIEMBRE DEL AÑO 2006  
EXPEDIENTE: 916