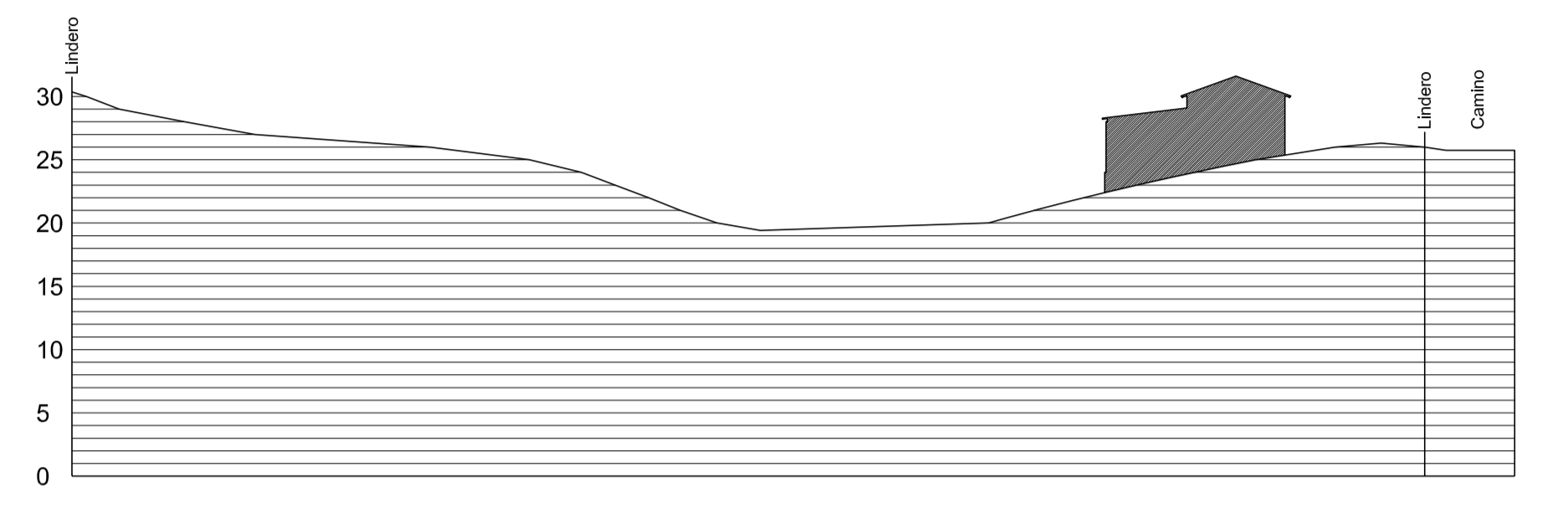
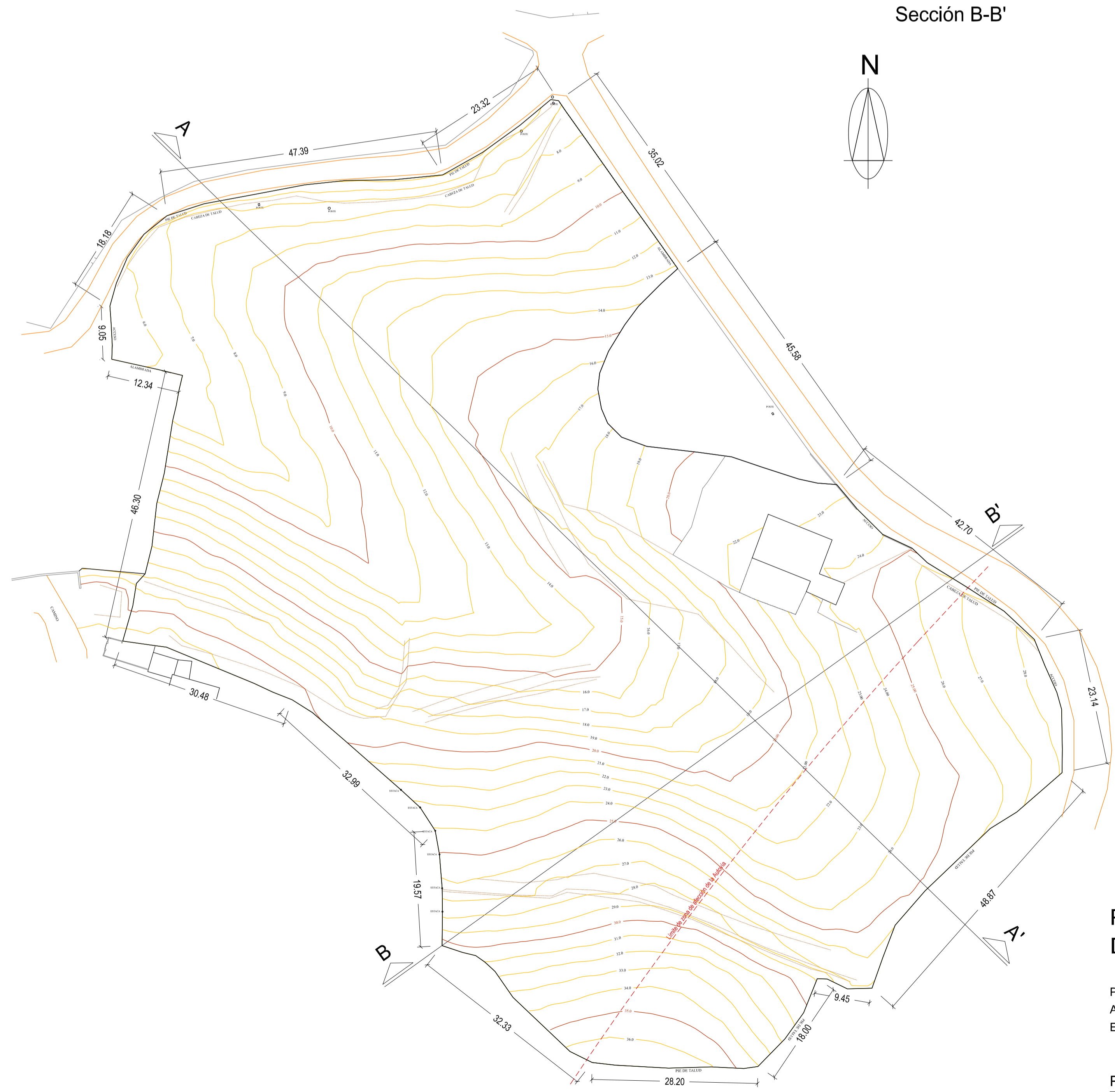
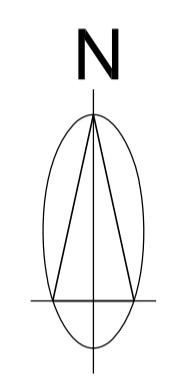


Sección A-A'



Sección B-B'



FINCA "ZABERNA, NORNIELLA y FINCA DE LA CAPILLA"
 SUPERFICIE 14.707 m²
 POLIGONO 93
 PARCELA 87

PLAN ESPECIAL EN MUSLERA, PARROQUIA DE TORNÓN, CONCEJO DE VILLAVICIOSA

PROMOTOR: Joaquín AMANDI RIMADA
 ABRIL DEL AÑO 2008
 EXPEDIENTE: 1084

PARCELARIO y SECCIONES

[Signatures]
 Salvador BARRO PÉREZ & Juan PEDRAYES OBAYA
 ARQUITECTOS